

Ficha Técnica
Motocicleta

Panther



Motor : 3000w

Versiones disponibles :

BATERIA	VEL MAX * ₁	AUTONOMIA * ₂
Batería de plomo 72v 20ah	Hasta 55 km/hr	Hasta 45 kms
Batería de litio 72v 20ah	Hasta 60 km/hr	Hasta 45 kms
Batería de litio 72v 40ah	Hasta 60 km/hr	Hasta 90 kms

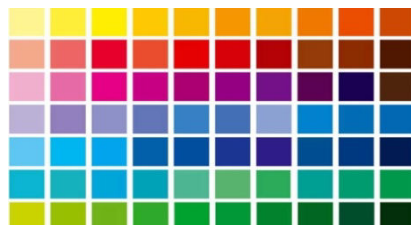
*₁ Valor máximo con carga completa en baterías, La Velocidad máxima dependerá del peso de carga y condiciones del camino.

*₂ Valor máximo de autonomía en condiciones controladas de manejo, dependerá del peso de carga, cantidad de energía en baterías al inicio del ciclo de operación, condiciones del camino, así como hábitos de conducción.



El modelo **Panther** cuenta con un motor de 3000w, Ideal para el día a día o para reparto. Opcionalmente se puede colocar una caja trasera para trasladar tus pertenencias.

En **EVMotors®** no sólo ensamblamos motocicletas eléctricas, ensamblamos tu propia idea personalizándola con tus colores y haciendo realidad tu proyecto para que viajes con un estilo único, el color que va contigo y con tu estilo de vida.



2021

Bldv García de León #1244-2, Col. Nueva Chapultepec
C.P. 58280, Morelia Michoacán, México. Tel. (443) 315 2885



ESPECIFICACIONES TECNICAS

<i>Carga máxima</i>	150kg
<i>Tipo de marco</i>	Acero
<i>Peso sin baterías</i>	70kg
<i>Dimensiones (largo x alto al asiento)</i>	N/D
<i>Altura al asiento</i>	N/D
<i>Llanta delantera</i>	2.50-17
<i>Llanta trasera</i>	2.75-17
<i>Alarma</i>	Sí
<i>Freno delantero</i>	Disco
<i>Freno trasero</i>	Tambor
<i>Luz diurna</i>	no
<i>Tablero analógico</i>	si
<i>Luces alta y baja</i>	halógeno
<i>Apertura del asiento con llave</i>	si
<i>Candado en volante</i>	Si
<i>Encendido sin llave</i>	Si
<i>Pasos de aceleración</i>	Si
<i>Pastilla de seguridad</i>	Si
<i>Sensor de seguridad en caballete lateral</i>	si
<i>Sensor de seguridad en manijas de freno</i>	si
<i>freno regenerativo</i>	no
<i>Porta equipaje bajo asiento</i>	no
<i>Cargador</i>	si
<i>Tiempo de carga</i>	Hasta 12 hrs *1

**1 El tiempo máximo de carga dependerá de la cantidad de energía en las baterías al momento de comenzar la carga*